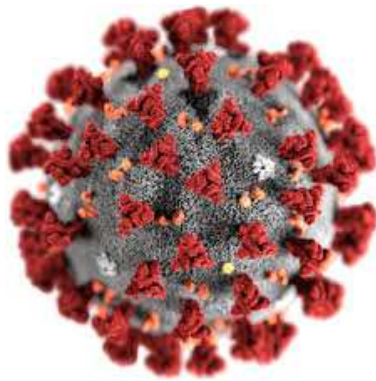


EMERGENZA COVID19

e

Tutela dei lavoratori



CHE COSA POSSO FARE NELLA MIA IMPRESA?

SEZ. 1 - LAVATI SPESSO LE MANI – SERVIZI IGIENICI

Ho verificato che tutti i lavoratori che lavorano **all'interno dell'impresa** abbiano accesso a locali⁽¹⁾ che ospitano lavabi, dotati di acqua corrente se necessario calda, di mezzi detergenti e di mezzi per asciugarsi e che siano tali da garantire le misure igieniche stabilite dal DECALOGO del MINISTERO DELLA SALUTE e ISS **(ALLEGATO 1)**

Ho integrato quanto sopra con la messa a disposizione dei lavoratori di disinfettanti per mani a base di alcool (concentrazione di alcool di almeno il 60%⁽²⁾)

Ho verificato che tutti i lavoratori dell'impresa, che lavorano presso **cantieri temporanei e mobili**, abbiano accesso a servizi igienici⁽³⁾ di cantiere quali:

locali che ospitano lavabi, dotati di acqua corrente se necessario calda, di mezzi detergenti e di mezzi per asciugarsi e che siano tali da garantire le misure igieniche stabilite dal DECALOGO del MINISTERO DELLA SALUTE e ISS **(ALLEGATO 1)**

oppure

bagni mobili chimici (utilizzabili solo per particolari esigenze), che presentino le caratteristiche previste dall'Allegato XIII e che siano tali da garantire le misure igieniche stabilite dal DECALOGO del MINISTERO DELLA SALUTE e ISS **(ALLEGATO 1)**

oppure

convenzioni scritte con esercenti della zona (una copia deve essere tenuta in cantiere ed essere portata a conoscenza dei lavoratori); ho inoltre verificato che tali servizi igienici siano sempre disponibili e liberamente fruibili durante l'orario di lavoro e presentino le caratteristiche previste al fine di garantire il rispetto delle misure igieniche stabilite dal DECALOGO del MINISTERO DELLA SALUTE e ISS **(ALLEGATO 1)**

Ho integrato quanto sopra con la messa a disposizione dei lavoratori di disinfettanti per mani a base di alcool (concentrazione di alcool di almeno il 60%⁽²⁾).

Ho verificato che tutti i lavoratori dell'impresa che lavorano esternamente ad essa (ad es. presso clienti, rappresentanti...), abbiano a disposizione servizi igienici utilizzabili presso clienti/strutture esterne o in alternativa disinfettanti per mani a base di alcool (concentrazione di alcool di almeno il 60%⁽²⁾)

Ho verificato che i lavoratori delle imprese che operano a vario titolo (appalto, trasporto, ecc.) ed hanno accesso ai luoghi di lavoro aziendali – o che operano in subappalto nei cantieri temporanei e mobili - abbiano a disposizione servizi igienici dotati di acqua corrente se necessario calda, di mezzi detergenti e di mezzi per asciugarsi e che siano tali da garantire le misure igieniche stabilite dal DECALOGO del MINISTERO DELLA SALUTE e ISS

Ho messo a disposizione all'interno dell'azienda dei PUNTI AGGIUNTIVI per la disinfezione delle mani, chiaramente identificati e conosciuti dal personale

Ho individuato, una o più figure di riferimento per la verifica delle scorte dei prodotti detergenti, dei mezzi per asciugarsi e dei prodotti disinfettanti delle mani

Ho stabilito livelli minimi di scorta e procedure per il reintegro delle stesse

SEZ. 2 - LAVATI SPESSO LE MANI – PROCEDURE

Ho informato tutti i lavoratori su quali sono le procedure corrette per il lavaggio delle mani **(ALLEGATO2)** secondo le indicazioni del Ministero della Salute:

- Consegnando una copia delle procedure a ciascun lavoratore
- Inviando una mail a ciascun lavoratore
- Prevedendo uno o più momenti informativi a inizio/fine turno
- Affiggendo tali indicazioni:

- All'interno di ogni luogo di lavoro
- All'interno di ogni servizio igienico
- All'interno delle mense e delle aree caffè/relax
- Anche all'ingresso dell'azienda in numero sufficiente
- In queste altre postazioni: _____

Altro : _____

Ho informato le imprese esterne o i lavoratori che operano a vario titolo (appalto, trasporto, ecc.) ed hanno accesso ai luoghi di lavoro aziendali – o che operano in subappalto nei cantieri temporanei e mobili - su quali siano le procedure igieniche applicate in aziende e sui servizi a disposizione

SEZ. 3 - PULISCI LE SUPERFICI CON DISINFETTANTI A BASE DI CLORO O ALCOL – PROCEDURE

Ho affidato la pulizia degli ambienti di lavoro a:

- Ditte esterne specializzate
- Lavoratori dell'impresa stessa, la cui mansione prevede anche la valutazione di tutti i rischi (formalizzata sul DVR) connessi con questa attività

A seguito delle indicazioni riportate sul DECALOGO del MINISTERO DELLA SALUTE e ISS **(ALLEGATO 1)**:

- Ho verificato (e sono corrette)
- Ho modificato (per adeguarle)

le procedure ed i prodotti utilizzati per la pulizia degli ambienti di lavoro, delle eventuali zone mense, degli spogliatoi, delle aree relax, delle sale caffè ed aree fumatori, delle zone di filtro di ingresso (es. reception / portineria) ...

Ho fatto una ricognizione degli spazi e delle superfici di ambienti ed attrezzature a maggior rischio di contatto per le quali prevedere frequenze e modalità di igienizzazione specifica (es. scrivanie, tavoli della mensa, attrezzature in uso a più lavoratori, ecc.)

Ho richiesto l'implementazione del:
 personale e/o
 della frequenza
delle pulizie degli ambienti di cui sopra⁽⁴⁾

Per l'utilizzo comune a più operatori di mezzi (quali ad es. macchine operatrici di cantiere, carrelli elevatori, automezzi pesanti, carroponi, gru di banchina...) ho previsto procedure di pulizia con idonei prodotti fra un utilizzo e l'altro o fornito sul mezzo, i kit di igienizzazione, nonché ho disposto l'areazione dei mezzi chiusi fra un turno e quello successivo

Vengono incentivate le operazioni di sanificazione dei luoghi di lavoro, anche utilizzando a tal fine forme di ammortizzatori sociali

SEZ. 4 - LIMITAZIONI DELLA DISTANZA INTERPERSONALE E DEGLI SPAZI CONDIVISI

In ordine alle **attività produttive e alle attività professionali**:
 sono state incentivate o si incentiveranno le ferie e i congedi retribuiti per i dipendenti nonché gli altri strumenti previsti dalla contrattazione collettiva;
 sono state individuati all'interno dell'azienda eventuali reparti non indispensabili alla produzione;

E' stato deciso di adottare, in tutti i casi possibili nello svolgimento di riunioni, modalità di collegamento da remoto, comunque garantendo il rispetto della distanza di sicurezza interpersonale di 1m⁽²⁾, ed evitando assembramenti:

- Ho dato disposizione per la verifica ed eventuale riorganizzazione degli spazi nelle aule dove sono previste le videoconferenze
- Ho fornito procedure scritte per le corrette modalità di fruizione degli spazi nelle aule dove sono previste le videoconferenze (es. mantenere almeno un numero di sedie vuote interposte fra i partecipanti...)
- Ho fatto in modo che da ogni postazione pc dei miei dipendenti sia possibile partecipare alle videoconferenze

Nel rispetto della necessaria limitazione degli spostamenti⁽⁵⁾, IN TUTTI I CASI IN CUI le mansioni dei lavoratori non richiedano necessariamente la presenza fisica sul luogo di lavoro:

- sono state favorite e/o attivate le modalità del lavoro a distanza
- è previsto di favorire e/o attivare le modalità del lavoro a distanza

Al fine di limitare i contatti tra le persone, nonché evitare aggregazioni, assembramenti ed affollamenti dei luoghi di lavoro o di pertinenza l'azienda ha previsto ed attuato attività/operazioni quali:

- regolamentare l'accesso agli spazi
 - destinati alla ristorazione (es. mense),
 - destinati allo svago o simili (es. aree relax, sala caffè, aree fumatori),

- adibiti a spogliatoio
- altro: _____

- regolamentare la fruizione degli spazi attraverso:
 - la creazione di percorsi e passaggi obbligati (ad esempio con flussi unidirezionali...)
 - la creazione di aree "cuscinetto" ove non devono sostare le persone
 - il contingentamento dell'accesso agli spazi comuni

Utilizzando:

- opportuna segnaletica orizzontale e verticale
- interdizioni fisiche (es. linee / catenelle da non superare, indicazione/segregazione di aree in cui è vietato l'accesso...)

- predisporre una diversa ripartizione/assegnazione degli spazi (es. redistribuzione del personale all'interno di uffici, banchi di lavoro...) dando disposizioni inoltre di rispettare il "criterio di distanza droplet" (almeno 1 m⁽²⁾ di separazione tra i presenti)

- rafforzare il filtro di ingresso in azienda (reception/portineria), per l'accesso o il passaggio di personale non dipendente, esterni, visitatori, fornitori, clienti, ecc. anche tramite programmazione o sistemi di controllo degli accessi

- realizzare una separazione fisica fra lavoratori e pubblico

- Ho informato le imprese esterne o i lavoratori che operano che operano a vario titolo (appalto, trasporto, ecc.) ed hanno accesso ai luoghi di lavoro aziendali – o che operano in subappalto nei cantieri temporanei e mobili - su quali siano le procedure applicate per garantire la distanza interpersonale di almeno 1 m, le modalità di accesso e i comportamenti da adottare

- A seguito dell'emergenza COVID-19 sono stati rivisitati e rivalutati (in collaborazione con il medico competente, con l'Responsabile del Servizio di Prevenzione e Protezione, con il Rappresentante dei lavoratori per la Sicurezza) gli ambienti di lavoro e:

- sono stati riprogettati alcuni ambienti lavorativi al fine di garantire il rispetto della distanza interpersonale di almeno 1m⁽²⁾ (es. spostamento di scrivanie all'interno di uffici, spostamento di banchi di lavoro all'interno delle officine, introduzione di schermature nella ridefinizione delle postazioni di lavoro...)

- sono state adottate misure organizzative (es. sfalsamento temporale delle lavorazioni, diversa turnistica...) al fine di garantire il rispetto della distanza interpersonale di almeno 1m⁽²⁾

- sono state revisionate alcune procedure di lavoro al fine di garantire il rispetto della distanza interpersonale di almeno 1m⁽²⁾

- sono stati assunti protocolli di sicurezza anti-contagio e, laddove non fosse possibile rispettare la distanza interpersonale di un metro come principale misura di contenimento, sono stati adottati strumenti di protezione individuale

- sono state fornite ai lavoratori indicazioni in merito all'importanza di garantire un costante ed adeguato ricambio d'aria

- i preposti sono stati formati ed incaricati di sorvegliare il rispetto delle norme igieniche di comportamento dei lavoratori

SEZ. 5 - UTILIZZO DEI DISPOSITIVI DI PROTEZIONE PER LE VIE AEREE

A seguito dell'emergenza COVID-19, per il personale non sanitario, è possibile seguire eventuali aggiornamenti sul sito ufficiale:

http://www.salute.gov.it/portale/news/p3_2_1_1_1.jsp?lingua=italiano&menu=notizie&p=dalministro&id=4099

SEZ. 6 - INFORMAZIONE AI DIPENDENTI A SEGUITO DELL'EMERGENZA COVID-19

A seguito dell'emergenza COVID-19 ho informato i lavoratori su:

Il decalogo del Ministero della Salute e ISS ("NUOVO CORONAVIRUS - Dieci comportamenti da seguire" – **ALLEGATO 1**)

Consegnando una copia a ciascun lavoratore

Inviando una mail a ciascun lavoratore

Tramite il Rappresentante dei lavoratori per la sicurezza, Medico Competente, RSPP

Affiggendo tali indicazioni:

All'interno di ogni luogo di lavoro

All'interno di ogni servizio igienico

Anche all'ingresso dell'azienda in numero sufficiente

Altro : _____

La necessità di rimanere a casa, in caso di sintomatologie simil-influenzali* e di contattare telefonicamente il proprio medico di Medicina Generale o il Servizio di Continuità Assistenziali (o in caso di sintomi più gravi direttamente il 112, senza recarsi direttamente al Pronto Soccorso), che provvederà, se del caso, ad inoltrare la segnalazione ad ASL secondo i protocolli stabiliti

**I sintomi più comuni di sono febbre, stanchezza e tosse secca. Alcuni pazienti possono presentare indolenzimento e dolori muscolari, congestione nasale, naso che cola, mal di gola o diarrea. Questi sintomi sono generalmente lievi e iniziano gradualmente. Nei casi più gravi, l'infezione può causare polmonite, sindrome respiratoria acuta grave, insufficienza renale come riportato alla data di redazione della presente informativa sul sito:*

<http://www.salute.gov.it/portale/nuovocoronavirus/dettaglioFaqNuovoCoronavirus.jsp?lingua=italiano&id=228#2>

SEZ. 7 - ULTERIORI PRECAUZIONI VOLONTARIAMENTE ADOTTATE A SEGUITO DELL'EMERGENZA COVID-19

A seguito dell'emergenza COVID-19 ho adottato ulteriori misure all'interno della mia azienda quali:

Ho proposto al Medico Competente al R.S.P.P. ed al/ai R.L.S. di incrementare, la loro collaborazione nelle attività di:

- informazione e preparazione del materiale informativo da consegnare ai dipendenti in merito all'emergenza Coronavirus
- sulla predisposizione e sulla verifica dell'attuazione delle misure per la tutela della salute (esempio rispetto delle procedure operative eventualmente modificate a seguito dell'emergenza COVID-19)
- verifica delle procedure di emergenza e di contatto con le autorità locali

Altro: _____

ALLEGATO 1

NUOVO CORONAVIRUS

Dieci comportamenti da seguire

- 1** Lavati spesso le mani con acqua e sapone o con gel a base alcolica
- 2** Evita il contatto ravvicinato con persone che soffrono di infezioni respiratorie acute
- 3** Non toccarti occhi, naso e bocca con le mani
- 4** Copri bocca e naso con fazzoletti monouso quando starnutisci o tossisci. Se non hai un fazzoletto usa la piega del gomito
- 5** Non prendere farmaci antivirali né antibiotici senza la prescrizione del medico
- 6** Pulisci le superfici con disinfettanti a base di cloro o alcol
- 7** Usa la mascherina solo se sospetti di essere malato o se assisti persone malate
- 8** I prodotti MADE IN CHINA e i pacchi ricevuti dalla Cina non sono pericolosi
- 9** Gli animali da compagnia non diffondono il nuovo coronavirus
- 10** In caso di dubbi non recarti al pronto soccorso, chiama il tuo medico di famiglia e segui le sue indicazioni

Ultimo aggiornamento 24 FEBBRAIO 2020

ALLEGATO 2



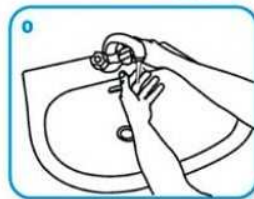
Come lavarsi le mani con acqua e sapone?



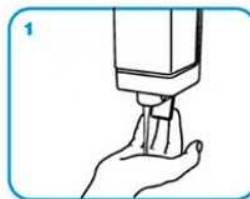
LAVA LE MANI CON ACQUA E SAPONE, SOLTANTO SE VISIBILMENTE SPORCHE! ALTRIMENTI, SCEGLI LA SOLUZIONE ALCOLICA!



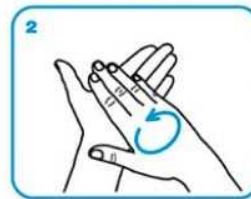
Durata dell'intera procedura: **40-60 secondi**



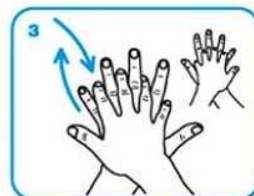
Bagna le mani con l'acqua



applica una quantità di sapone sufficiente per coprire tutta la superficie delle mani



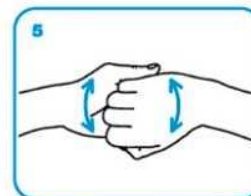
friziona le mani palmo contro palmo



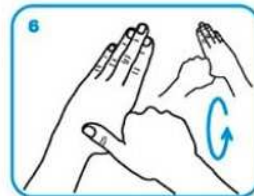
il palmo destro sopra il dorso sinistro intrecciando le dita tra loro e viceversa



palmo contro palmo intrecciando le dita tra loro



dorso delle dita contro il palmo opposto tenendo le dita strette tra loro



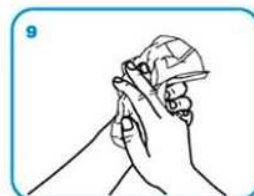
frizione rotazionale del pollice sinistro stretto nel palmo destro e viceversa



frizione rotazionale, in avanti ed indietro con le dita della mano destra strette tra loro nel palmo sinistro e viceversa



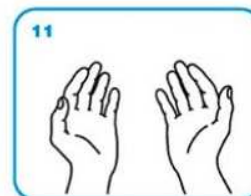
Risciacqua le mani con l'acqua



asciuga accuratamente con una salvietta monouso



usa la salvietta per chiudere il rubinetto



...una volta asciutte, le tue mani sono sicure.

NOTE

Nota 1: Cfr. D.Lgs 81/08 e s.m.i. Allegato IV punto 1.13. - Servizi igienico assistenziali

Nota 2: Indicazioni fornite dal Ministero della Salute al 11/3/2020

<http://www.salute.gov.it/portale/nuovocoronavirus/dettaglioFaqNuovoCoronavirus.jsp?lingua=italiano&id=228#4>

Nota 3: Cfr. D.Lgs 81/08 e s.m.i. - Prescrizioni per i servizi igienico-assistenziali a disposizione dei lavoratori nei cantieri

Nota 4: Valgono ovviamente gli obblighi per le imprese esterne in appalto (Cfr. D.Lgs 81/08 e s.m.i. art. 26)

Nota 5: All'atto della revisione del presente documento i riferimenti normativi per il punto in questione sono il DPCM 9/3/2020, il DPCM 1/3/2020

Nota 6: All'atto della revisione del presente documento i riferimenti normativi per il punto in questione sono la circolare 0005443-22/02/2020 e suo aggiornamento del 02.03.2020 e cfr. "Quando va indossata la mascherina al sito:

http://www.salute.gov.it/portale/news/p3_2_1_1_1.jsp?lingua=italiano&menu=notizie&p=dalministero&id=4099

AGGIORNAMENTI NORMATIVI

Sito del Ministero della Salute – Nuovo Coronavirus – Sezione Norme, circolari e ordinanze

<http://www.salute.gov.it/portale/nuovocoronavirus/archivioNormativaNuovoCoronavirus.jsp>

SEZ. 8 - ULTERIORI PRECAUZIONI VOLONTARIAMENTE ADOTTATE A SEGUITO DELL'EMERGENZA COVID-19

La mia azienda appartiene alla seguente Sezione ATECO

- A AGRICOLTURA, SILVICOLTURA E PESCA
- B ESTRAZIONE DI MINERALI DA CAVE E MINIERE
- C ATTIVITÀ MANIFATTURIERE
- D FORNITURA DI ENERGIA ELETTRICA, GAS, VAPORE E ARIA CONDIZIONATA
- E FORNITURA DI ACQUA; RETI FOGNARIE, ATTIVITÀ DI GESTIONE DEI RIFIUTI E RISANAMENTO
- F COSTRUZIONI
- G COMMERCIO ALL'INGROSSO E AL DETTAGLIO; RIPARAZIONE DI AUTOVEICOLI E MOTOCICLI
- H TRASPORTO E MAGAZZINAGGIO
- I ATTIVITÀ DEI SERVIZI DI ALLOGGIO E DI RISTORAZIONE
- J SERVIZI DI INFORMAZIONE E COMUNICAZIONE
- K ATTIVITÀ FINANZIARIE E ASSICURATIVE
- L ATTIVITÀ IMMOBILIARI
- M ATTIVITÀ PROFESSIONALI, SCIENTIFICHE E TECNICHE
- N NOLEGGIO, AGENZIE DI VIAGGIO, SERVIZI DI SUPPORTO ALLE IMPRESE
- O AMMINISTRAZIONE PUBBLICA E DIFESA; ASSICURAZIONE SOCIALE OBBLIGATORIA
- P ISTRUZIONE
- Q SANITA' E ASSISTENZA SOCIALE
- R ATTIVITÀ ARTISTICHE, SPORTIVE, DI INTRATTENIMENTO E DIVERTIMENTO
- S ALTRE ATTIVITÀ DI SERVIZI
- T ATTIVITÀ DI FAMIGLIE E CONVIVENZE COME DATORI DI LAVORO PER PERSONALE DOMESTICO;
PRODUZIONE DI BENI E SERVIZI INDIFFERENZIATI PER USO PROPRIO DA PARTE DI FAMIGLIE E
CONVIVENZE
- U ORGANIZZAZIONI ED ORGANISMI EXTRATERRITORIALI

In forma volontaria descrivo con semplici parole alcune soluzioni tecniche, organizzative o procedurali che ho adottato nella mia impresa per fronteggiare l'emergenza COVID-19:
